



mod. 190

**Espositore murale** plug-in o predisposto per unità remota a **Refrigerazione Ventilata (RV)**, per l'esposizione di formaggi, latticini e prodotti freschi preconfezionati.

**Wall-site display case** plug-in or remote controlled at **Ventilated Refrigeration (RV)**, for the display of dairy products and fresh pre-packed products.

● Dotazioni di serie	Standard equipment	Quantità Quantity
● Ripiani	Shelves	4
● Fianchi a vista	Panoramic side panels	
● Illuminazione frontale superiore	Top lighting	
● Quadro comandi elettronico	Electronic control board	

COMPRESA UNITA' CONDENSATRICE A BORDO	ESCLUSA UNITA' CONDENSATRICE	COMPRESA UNITA' CONDENSATRICE REMOTA	COMPRESA UNITA' CONDENSATRICE REMOTA
CONDENSING UNIT INCLUDED	CONDENSING UNIT <b>EXCLUDED</b>	REMOTE CONDENSING UNIT INCLUDED	REMOTE CONDENSING UNIT INCLUDED
		0 - 7 metri meters	0 - 35 metri meters
		230V/1ph/50Hz	400V/3ph/50Hz
		ARIA AIR	ARIA AIR

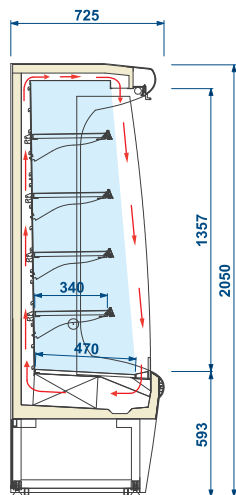
MODELLO MODEL	CODICE CODE	ARIA AIR
---------------	-------------	----------

<b>70 RV TN</b>	TEL0070S00L
<b>100 RV TN</b>	TEL0100S00L
<b>130 RV TN</b>	TEL0130S00L
<b>190 RV TN</b>	TEL0190S00L
<b>250 RV TN</b>	TEL0250S00L

**ESCLUSO:** - KIT TUBAZIONI DI COLLEGAMENTO PER UNITA' CONDENSATRICI REMOTE  
**NOT INCLUSIVE OF:** - PIPING KIT FOR REMOTE CONDENSING UNIT  
**INCLUSO:** - IMBALLO  
**INCLUSIVE OF:** - PACKAGING

**Nota:** Il modello 70 non può essere canalizzato  
 Note: The model 70 cannot be joined

● <b>OPTIONAL</b> ● <b>VARIANTI</b>	<b>EQUIPMENT</b>	Modello Model	Codice Code
● Cestello ripiano	Shelf basket	100 (nr. 1)	9004990101200
		130 (nr. 1)	9004990101300
		190 (nr. 2)	9004990101200
		250 (nr. 2)	9004990101300
● Cestello base	Base basket	100 (nr. 1)	9004990101700
		130 (nr. 1)	9004990101800
		190 (nr. 2)	9004990101700
		250 (nr. 2)	9004990101800
● Divisorio ripiano	Shelf divider		9004990101600
● Frontalino ripiano	Shelf riser	70 (nr. 1)	9004990101020
		100 (nr. 1)	9004990101400
		130 (nr. 1)	9004990101500
		190 (nr. 2)	9004990101400
250 (nr. 2)	9004990101500		
● Kit tubazioni per <b>UCR</b> (al metro lineare)	Piping kit for <b>UCR</b> (each meter)		9006000000007
● Illuminazione (nr. 4 ripiani)	Lighting (nr. 4 shelves)	70	
		100	
		130	
		190	
		250	
● Tenda completa	Self rolling curtain	70	
		100	
		130	
		190	
		250	
● Coppia fianchi	Side panels (nr. 2)		
● Kit di canalizzazione per modulo	Joining kit for each unit		



## Caratteristiche Tecniche

Technical features

			70	100	130	190	250
			TN	TN	TN	TN	TN
Dimensioni esterne (lxpxh)	External dimensions (lxdxh)	mm	706 x 725 x 2050	1006 x 725 x 2050	1306 x 725 x 2050	1905 x 725 x 2050	2506 x 725 x 2050
Refrigerazione	Refrigeration		Ventilata Ventilated	Ventilata Ventilated	Ventilata Ventilated	Ventilata Ventilated	Ventilata Ventilated
Capacità (lorda-netta)	Capacity (gross - net)	lt	357 / 187	696 / 269	836 / 338	1256 / 558	1676 / 676
Temperatura prodotto	Product temperature	°C	-1 / +7	-1 / +7	-1 / +7	-1 / +7	-1 / +7
Sbrinamento	Defrost		Fermata Compressore Off Cycle	Fermata Compressore Off Cycle	Fermata Compressore Off Cycle	Fermata Compressore Off Cycle	Fermata Compressore Off Cycle
Classe climatica	Climatic class	N°	3	3	3	3	3
Condizioni ambientali	Operating conditions	°C / %RH	25 / 60	25 / 60	25 / 60	25 / 60	25 / 60
Compressore (Tipo - n°)	Compressor (type - n°)		Ermetico Hermetic (1)	Ermetico Hermetic (1)	Ermetico Hermetic (1)	Ermetico Hermetic (1)	Ermetico Hermetic (2)
Alimentazione	Power supply	V / ph / Hz	230 / 1 / 50	230 / 1 / 50	230 / 1 / 50	230 / 1 / 50	230 / 1 / 50
Assorbimento elettrico (regime)	Electrical input (standard)	W / A	1700 / 9	1800 / 9.3	2020 / 10.7	2730 / 13.8	4000 / 21.2
Assorbimento elettrico (sbrinamento)	Electrical input (defrost)	W / A	830 / 4.3	840 / 4.3	850 / 4.4	1190 / 6.3	1640 / 8.5
Peso netto	Net weight	kg	145	200	246	352	410

Modelli: - Con unità condensatrice a bordo (condensazione ad aria) - Con illuminazione interna superiore - Senza illuminazione ripiani  
 Models: - With condensing unit included (air cooled) - With internal top lighting - Without lighting shelves