

Laboratory upright cabinets with positive temperature (TN) or low temperature (TB). Complete of ventilated refrigeration system with finned evaporator, anticorrosion treatment and upper fans. One piece structure with ecological polyurethane insulation (HCFC & HFC free), foamed with CO₂ - 60 mm thick. Internal base in bright stainless steel with rounded corners for an easier cleaning. Exterior base and door in stainless steel, Scotch Brite finish (SS). Insulated door with automatic closure, lock with key and automatic stop of the fan when the door is opened. GE can be fitted with three kinds of doors: solid door, half solid doors (P1/2), glass door (only for TN version). Control board with electronic board, automatic electric defrosting and drip tray. Built-in hermetic condensing unit. Pivoting wheels for an easier handling. Pull-out rack in stainless steel with adjustable guides. This cabinet is fitted for holding 23 grids (length mm 50).

Armadi da laboratorio a temperatura positiva (TN) o negativa (TB) a refrigerazione ventilata (RV) con evaporatore alettato con trattamento anticorrosione e ventilatore posizionati a soffitto. Struttura monolitica coibentata in poliuretano ecologico (HCFC & HFC free) espanso a CO₂ spessore mm 60. Interno in acciaio inox finitura lucida con bordi arrotondati per facilitare la pulizia. Esterno e porta in acciaio inox finitura Scotch Brite (SS). Porta a battente coibentata con chiusura automatica, serratura con chiave e sistema di arresto automatico del ventilatore in caso di apertura. GE può essere allestito con tre tipologie di porte: porta intera cieca, mezze porte (P1/2) cieche e porta intera in vetro (GLASS) solo nella versione TN. Quadro comandi con centralina elettronica, con sbrinamento automatico elettrico e sistema di evaporazione dell'acqua di condensa. Unità condensatrice ermetica a bordo. Ruote pivotanti per facilitarne la movimentazione. Cremagliera di supporto rimovibile in acciaio inox con guide regolabili in altezza. Capacità massima per porta pari a 23 griglie (passo mm 50).



INSTALLATION
Plug-in



TEMPERATURE
-2/+8 °C (TN)
-18/-15 °C (TB)



DEFROST
Electrical



CLIMATIC CLASS
4

Standard equipment

Wheels

Stainless steel guides

Plastified grid Gastronorm 2/1 530x650 mm

Dotazioni di serie

Ruote

Coppie guide in acciaio inox 595

Griglie plastificate Gastronorm 2/1 530x650 mm

700

1400

4

5

3

6

3

6



| | | | |
|------------------------------|-----------------------|--|--|
| Model Modello | Code Codice | Condensing unit included Unità condensatrice a bordo | Smell divider Separatori odori |
| *pronto magazzino / in stock | | R404A Air / Aria | 9003950000350 |

| | | | | | | |
|-----------|-------------|---------------|-------------|---------------|-------|-------|
| RV | 700 | TN | 1P* | 9003000070036 | ***** | - |
| | | | 1P GLASS | 9003000070037 | ***** | |
| | | | 21/2P | 9003000070038 | ***** | |
| | | TB | 1P | 9003000070039 | ***** | |
| | | | 21/2P | 9003000070040 | ***** | |
| | | | | | | |
| | 1400 | TN | 2P* | 9003000140054 | ***** | ***** |
| | | | 2P GLASS | 9003000140055 | ***** | |
| | | | 1 P + 21/2P | 9003000140056 | ***** | |
| | | | 41/2P | 9003000140057 | ***** | |
| TB | 2P* | 9003000140058 | ***** | ***** | | |
| | 1 P + 21/2P | 9003000140059 | ***** | | | |
| | 41/2P | 9003000140060 | ***** | | | |

GE Technical features - Caratteristiche tecniche

| | | 700 | 1400 |
|--|----|---|------------------------------|
| External dimensions [LxDxH] Dimensioni esterne [LxPxH] | | 720 x 850 x 2050 mm | 1440 x 850 x 2050 mm |
| Capacity [gross/net] Capacità [lorda/netta] | | 620 / 396 lt | 1350 / 792 lt |
| Net weight Peso netto | | 133 kg | 190 kg |
| Refrigeration Refrigerazione | | Ventilated - Ventilata | |
| Refrigerant Refrigerante | | R404A [1] - R290 [2] | |
| Climatic class Classe climatica | | 4 | |
| Operating conditions Condizioni ambientali | | 30 °C / 55 %RH | |
| Product temperature Temperatura prodotto | TN | -2 / +8 °C | |
| | TB | -18 / -15 °C | |
| Compressor [type] Compressore [tipologia] | | 1 Hermetic - 1 Ermetico | |
| Defrost Sbrinamento | | Electrical - Elettrico [1] / Off cycle - Fermata compressore [2] | |
| Power supply Alimentazione | | 230 V / 1 Ph / 50 Hz | |
| Electrical input [standard] Assorbimento elettrico | TN | ^[1] 320 W / 2,8 A | ^[2] 190 W / 1,2 A |
| | TB | ^[1] 500 W / 2,6 A | ^[1] 750 W / 4 A |
| Electrical input [defrost] Assorbimento elettrico | TN | ^[1] 550 W / 2,4 A | ^[2] 10 W / 0,1 A |
| | TB | ^[1] 440 W / 2 A | ^[1] 680 W / 3,2 A |

GE Optionals - Elementi opzionali

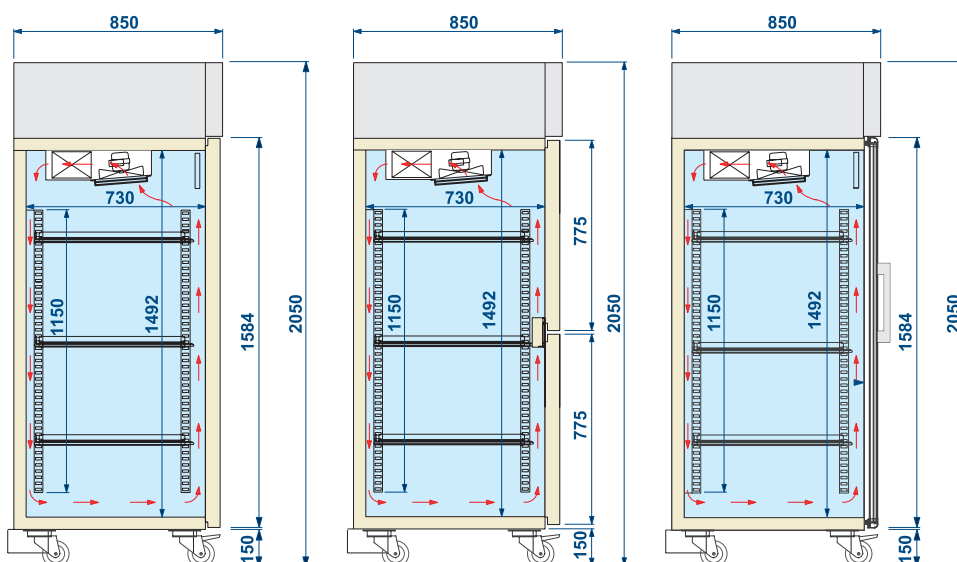
| Item | Accessorio | Mod. | Code | Price |
|--|--|------|---------------|-------|
| Stainless steel grid 2/1 530x650 mm | Griglia inox 2/1 530x650 mm | - | 9003950000003 | ***** |
| Plastified grid 2/1 530x650 mm | Griglia plastificata 2/1 530x650 mm | - | 9003950000002 | ***** |
| Stainless steel guide 595 | Coppia guida inox 595 | - | 9003950000072 | ***** |
| Plastified middle grid - 200 x 490 mm | Griglia centrale plastificata - 200 x 490 mm | 1400 | 9003950000044 | ***** |
| Stainless steel middle grid - 200 x 490 mm | Griglia centrale inox - 200 x 490 mm | 1400 | 9003950000045 | ***** |
| Gastronom pan 2/1 - 530 x 650 x 20h mm | Teglia gastronom 2/1 - 530 x 650 x 20h mm | - | 9003950000004 | ***** |
| Gastronom pan 2/1 - 530 x 650 x 40h mm | Teglia gastronom 2/1 - 530 x 650 x 40h mm | - | 9003950000005 | ***** |
| Gastronom pan 2/1 - 530 x 650 x 60h mm | Teglia gastronom 2/1 - 530 x 650 x 60h mm | - | 9003950000006 | ***** |
| Gastronom pan 2/1 - 530 x 650 x 100h mm | Teglia gastronom 2/1 - 530 x 650 x 100h mm | - | 9003950000007 | ***** |
| Hook holder - 530 x 650 | Ganciera inox - 530 x 650 mm | - | 9003950000010 | ***** |
| Basket - 530 x 650 x 150h | Cesto - 530 x 650 x 150h mm | - | 9003950000011 | ***** |
| Basket - 530 x 650 x 300h | Cesto - 530 x 650 x 300h mm | - | 9003950000012 | ***** |
| Pastry kit for each door [no guides] | Kit pasticceria per porta [guide escluse] | - | 9003950000200 | ***** |
| Stainless kit feet [4] | Kit 4 piedini in acciaio inox | 700 | 9003950000082 | ***** |
| Stainless kit feet [5] | Kit 5 piedini in acciaio inox | 1400 | 9003950000083 | ***** |

Section - Sezioni

1P

2 1/2 P

1P GLASS



Laboratory upright cabinets with positive temperature (TN) or low temperature (TB). Complete of ventilated refrigeration system with finned evaporator, anticorrosion treatment and upper fans. One piece structure with ecological polyurethane insulation (HCFC & HFC free), foamed with CO₂ - 60 mm thick. Internal base in bright stainless steel with rounded corners for an easier cleaning. Exterior base and door in stainless steel, Scotch Brite finish (SS). Insulated door with automatic closure, lock with key, double gasket with heating system in TB version and automatic stop of the fan when the door is opened. GE can be fitted with three kinds of doors: solid door, half solid doors (P1/2), glass door (only for TN version). Control board with electronic board, automatic electric defrosting and drip tray. Built-in hermetic condensing unit. Pivoting wheels for an easier handling. Pull-out rack in stainless steel with adjustable guides. This cabinet is fitted for holding 23 grids (length mm 50).

Armadi da laboratorio a temperatura positiva (TN) o negativa (TB) a refrigerazione ventilata (RV) con evaporatore alettato con trattamento anticorrosione e ventilatore posizionati a soffitto. Struttura monolitica coibentata in poliuretano ecologico (HCFC & HFC free) espanso a CO₂ spessore mm 60. Interno in acciaio inox finitura lucida con bordi arrotondati per facilitare la pulizia. Esterno e porta in acciaio inox finitura Scotch Brite (SS). Porta a battente coibentata con chiusura automatica, serratura con chiave, doppia guarnizione, con riscaldamento nella versione TB e sistema di arresto automatico del ventilatore in caso di apertura. GE può essere allestito con tre tipologie di porte: porta intera cieca, mezza porte (P1/2) cieche e porta intera in vetro (GLASS) solo nella versione TN. Quadro comandi con centralina elettronica, con sbrinamento automatico elettrico e sistema di evaporazione dell'acqua di condensa. Unità condensatrice ermetica a bordo. Ruote pivotanti per facilitarne la movimentazione. Cremagliera di supporto rimovibile in acciaio inox con guide regolabili in altezza. Capacità massima per porta pari a 23 griglie (passo mm 50).



INSTALLATION
Plug-in



TEMPERATURE
-2/+8 °C [TN]
-18/-15 °C [TB]



DEFROST
Electrical



CLIMATIC CLASS
4

Standard equipment

Wheels
Stainless steel guides
Plastified grid Gastronorm 2/1 530x650 mm

Dotazioni di serie

Ruote
Coppie guide in acciaio inox 595
Griglie plastificate Gastronorm 2/1 530x650 mm

700

1400

4

5

3

6

3

6



GE EVO Catalog - Catalogo

| | | | |
|------------------------------|-----------------------|--|---|
| Model Modello | Code Codice | Condensing unit included Unità condensatrice a bordo | Smell divider Separatori odori 9003950000350 |
| *pronto magazzino / in stock | | R404A Air / Aria | |

| | | | | | | |
|-----------|-------------|-------|---------------|---------------|-------|-------|
| RV | 700 | TN | 1P* | 9003000070041 | ***** | - |
| | | | 1P GLASS | 9003000070042 | ***** | |
| | | | 21/2P | 9003000070043 | ***** | |
| | | TB | 1P | 9003000070044 | ***** | - |
| | | | 21/2P | 9003000070045 | ***** | |
| | | | | | | |
| | 1400 | TN | 2P* | 9003000140061 | ***** | ***** |
| | | | 2P GLASS | 9003000140062 | ***** | |
| | | | 1 P + 21/2P | 9003000140063 | ***** | |
| | | | 41/2P | 9003000140064 | ***** | |
| | | TB | 2P* | 9003000140065 | ***** | ***** |
| | | | 1 P + 21/2P | 9003000140066 | ***** | |
| | | 41/2P | 9003000140067 | ***** | | |

GE EVO Technical features - Caratteristiche tecniche

| | | 700 | 1400 |
|--|----|---|---|
| External dimensions [LxDxH] Dimensioni esterne [LxPxH] | | 720 x 850 x 2050 mm | 1440 x 850 x 2050 mm |
| Capacity [gross/net] Capacità [lorda/netta] | | 620 / 396 lt | 1350 / 792 lt |
| Net weight Peso netto | | 133 kg | 190 kg |
| Refrigeration Refrigerazione | | Ventilated - Ventilata | |
| Refrigerant Refrigerante | | R404A [1] - R290 [2] | |
| Climatic class Classe climatica | | 4 | |
| Operating conditions Condizioni ambientali | | 30 °C / 55 %RH | |
| Product temperature | TN | -2 / +8 °C | |
| Temperatura prodotto | TB | -18/ -15 °C | |
| Compressor [type] Compressore [tipologia] | | 1 Hermetic - 1 Ermetico | |
| Defrost Sbrinamento | | Electrical - Elettrico [1] / Off cycle - Fermata compressore [2] | |
| Power supply Alimentazione | | 230 V / 1 Ph / 50 Hz | |
| Electrical input [standard] Assorbimento elettrico | TN | 320 W / 2,8 A ^[1] 190 W / 1,2 A ^[2] | 560 W / 3,4 A ^[1] 400 W / 2,4 A ^[2] |
| | TB | 500 W / 2,6 A ^[1] 750 W / 4 A ^[1] | |
| Electrical input [defrost] Assorbimento elettrico | TN | 550 W / 2,4 A ^[1] 10 W / 0,1 A ^[2] | 600 W / 2,7 A ^[1] 10 W / 0,1 A ^[2] |
| | TB | 440 W / 2 A ^[1] 680 W / 3,2 A ^[1] | |

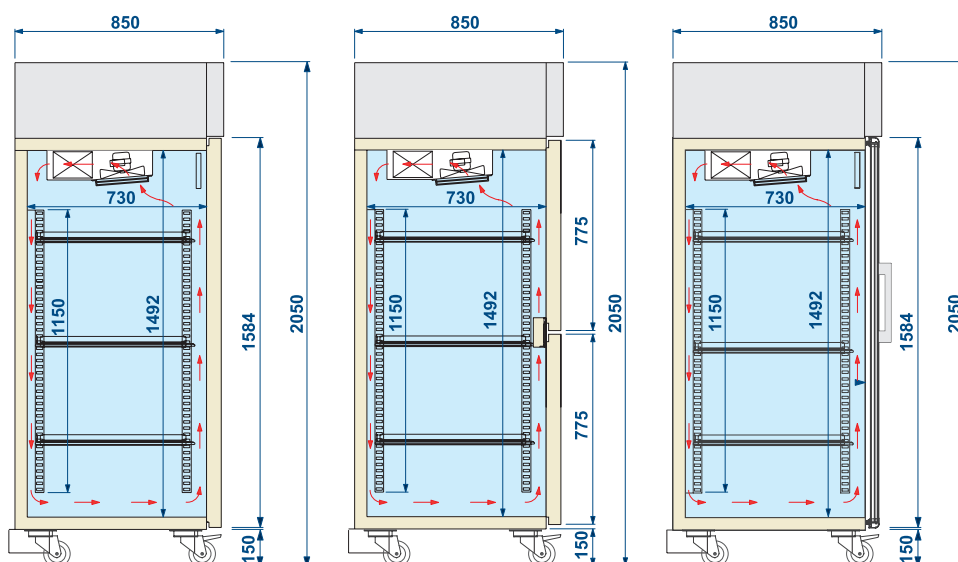
| Item | Accessorio | Mod. | Code | Price |
|--|--|------|---------------|-------|
| Stainless steel grid 2/1 530x650 mm | Griglia inox 2/1 530x650 mm | - | 9003950000003 | ***** |
| Plastified grid 2/1 530x650 mm | Griglia plastificata 2/1 530x650 mm | - | 9003950000002 | ***** |
| Stainless steel guide 595 | Coppia guida inox 595 | - | 9003950000072 | ***** |
| Plastified middle grid - 200 x 490 mm | Griglia centrale plastificata - 200 x 490 mm | 1400 | 9003950000044 | ***** |
| Stainless steel middle grid - 200 x 490 mm | Griglia centrale inox - 200 x 490 mm | 1400 | 9003950000045 | ***** |
| Gastronom pan 2/1 - 530 x 650 x 20h mm | Teglia gastronom 2/1 - 530 x 650 x 20h mm | - | 9003950000004 | ***** |
| Gastronom pan 2/1 - 530 x 650 x 40h mm | Teglia gastronom 2/1 - 530 x 650 x 40h mm | - | 9003950000005 | ***** |
| Gastronom pan 2/1 - 530 x 650 x 60h mm | Teglia gastronom 2/1 - 530 x 650 x 60h mm | - | 9003950000006 | ***** |
| Gastronom pan 2/1 - 530 x 650 x 100h mm | Teglia gastronom 2/1 - 530 x 650 x 100h mm | - | 9003950000007 | ***** |
| Hook holder - 530 x 650 | Ganciera inox - 530 x 650 mm | - | 9003950000010 | ***** |
| Basket - 530 x 650 x 150h | Cesto - 530 x 650 x 150h mm | - | 9003950000011 | ***** |
| Basket - 530 x 650 x 300h | Cesto - 530 x 650 x 300h mm | - | 9003950000012 | ***** |
| Pastry kit for each door [no guides] | Kit pasticceria per porta [guide escluse] | - | 9003950000200 | ***** |
| Stainless kit feet [4] | Kit 4 piedini in acciaio inox | 700 | 9003950000082 | ***** |
| Stainless kit feet [5] | Kit 5 piedini in acciaio inox | 1400 | 9003950000083 | ***** |

Section - Sezioni

1P

2 1/2 P

1P GLASS



GE PAS

Pastry laboratory upright cabinets TN with ventilated (VR) or static refrigeration (SR) and double finned evaporator positioned vertically along the side panels. They can be set-up for holding pastry trays (mm 600 x 400). One piece structure with ecological polyurethane insulation (HCFC & HFC free), foamed with CO₂ - 60 mm thick. Internal base in bright stainless steel with rounded corners for an easier cleaning. Exterior base and door in Scotch Brite (SS) stainless steel. Insulated door with automatic closure, lock with key and double gasket. Control board with electronic board and humidity control. Manual stop compressor defrosting. Built-in hermetic condensing unit. Pivoting wheels for an easier handling. Pull-out rack in stainless steel with adjustable guides. This cabinet is filled for holding 23 trays in RV version, and 25 trays in RS version (length mm 50).

Armadi da laboratorio TN per pasticceria, a refrigerazione ventilata (RV) o Statica (RS) con doppio evaporatore alettato verticale posizionato lungo le pareti laterali. Predisposizione per il contenimento di teglie per pasticceria (mm 600 x 400). Struttura monolitica coibentata in poliuretano ecologico (HCFC & HFC free) espanso a CO₂ spessore mm 60. Interno in acciaio inox finitura lucida con bordi arrotondati per facilitare la pulizia. Esterno e porta in acciaio inox finitura Scotch Brite (SS). Porta a battente coibentata con chiusura automatica, serratura con chiave, doppia guarnizione. Quadro comandi con centralina elettronica e controllo dell'umidità relativa, con sbrinamento manuale per fermata compressore. Unità condensatrice ermetica a bordo. Ruote pivotanti per facilitarne la movimentazione. Cremagliera di supporto rimovibile in acciaio inox con guide regolabili in altezza. Capacità massima per porta pari a 23 teglie nella versione RV e 25 nella versione RS (passo mm 50).



INSTALLATION
Plug-in



TEMPERATURE
+2/+8 °C



DEFROST
Off cycle



CLIMATIC CLASS
3

Standard equipment

Wheels

Stainless steel guides

Plastified grid Gastronorm 2/1 530x650 mm

Dotazioni di serie

Ruote

Coppie guide in acciaio inox 595

Griglie plastificate Gastronorm 2/1 530x650 mm

700

4

3

3

1400

5

6

6



| Model Modello | | Code Codice | | Condensing unit included Unità condensatrice a bordo | |
|-------------------------|----|-----------------------|-----|--|-----------------------------------|
| | | | | | R404A Air / Aria |
| RV | TN | 700 | 1P | 9003000070046 | ***** |
| | | 1400 | 2 P | 9003000070047 | ***** |
| RS | TN | 700 | 1P | 9003000140068 | ***** |
| | | 1400 | 2 P | 9003000140069 | ***** |

GE PAS **Technical features - Caratteristiche tecniche**

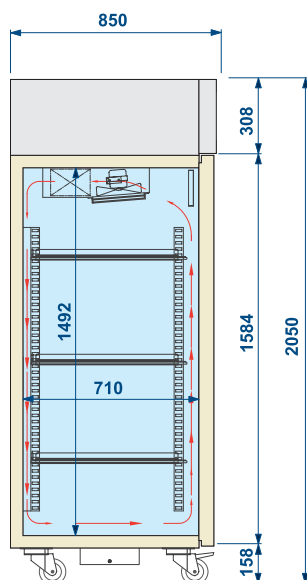
| | | 700 | 1400 |
|--|--|---------------------------------|---|
| External dimensions [LxDxH] Dimensioni esterne [LxPxH] | | 720 x 830 x 2050 mm | 1440 x 830 x 2050 mm |
| Capacity [gross/net] Capacità [lorda/netta] | | 620 / 396 lt | 1350 / 792 lt |
| Net weight Peso netto | | 130 kg | 200 kg |
| Refrigeration Refrigerazione | | RV RS | Ventilated - Ventilata Static- Statica |
| Refrigerant Refrigerante | | R404A | |
| Climatic class Classe climatica | | 3 | |
| Operating conditions Condizioni ambientali | | 30 °C / 55 %RH | |
| Product temperature Temperatura prodotto | | +2 / +8 °C | |
| Compressor [type] Compressore [tipologia] | | 1 Hermetic - 1 Ermetico | |
| Defrost Sbrinamento | | Off Cycle - Fermata compressore | |
| Power supply Alimentazione | | 230 V / 1 Ph / 50 Hz | |
| Electrical input [standard] Assorbimento elettrico | | RV RS | 280 W / 1,8 A 280 W / 1,8 A |
| Electrical input [defrost] Assorbimento elettrico | | RV RS | 10 W / 0,1 A 10 W / 0,1 A |

GE PAS **Optionals** - Elementi opzionali

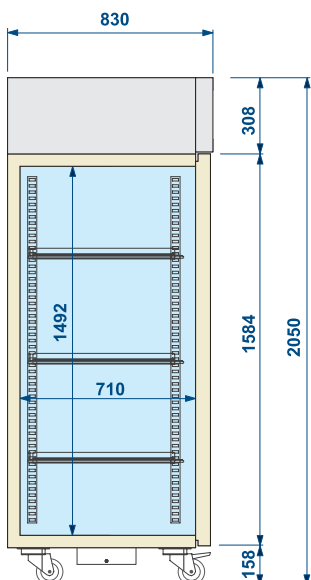
| Item | Accessorio | Mod. | Code | Price |
|---------------------------------------|-----------------------------------|------|---------------|-------|
| Stainless steel grid 400x600 mm | Griglia inox 400x600 mm | - | 9001950000200 | ***** |
| Plastified grid 400x600 mm | Griglia plastificata 400x600 mm | - | 9001950000100 | ***** |
| Stainless steel guide 595 | Coppia guida inox 595 | - | 9003950000072 | ***** |
| Stainless steel Pastry pan 400x600 mm | Teglia per pasticceria 400x600 mm | - | 9003950000100 | ***** |
| Stainless kit feet [4] | Kit 4 piedini in acciaio inox | 700 | 9003950000082 | ***** |
| Stainless kit feet [5] | Kit 5 piedini in acciaio inox | 1400 | 9003950000083 | ***** |

Section - Sezioni

RV



RS



Laboratory upright cabinet at ventilated refrigeration for fresh foods. Monolithic structure with ecological polyurethane insulation (HCFC & HFC free) expanded with CO₂. Internal finish in white painted steel sheet. External finish available in two versions: in LP white painted steel sheet or LP Silver in stainless colour plastificated sheet. Insulated door with gasket and lock. Control panel with thermostat. Automatic defrost for Off-cycle. Hermetic condensing unit incorporated. One directional rear rollers to assist movement and two front adjustable feet to stabilize the cabinet.

Armadio da laboratorio per prodotti freschi a refrigerazione ventilata. Struttura monolitica coibentata in poliuretano ecologico (HCFC & HFC free) espanso a CO₂. Interno in lamiera preverniciata bianca. Esterno disponibile in due versioni: LP in lamiera plastificata bianca o LP Silver in lamiera plastificata colore inox. Porta a battente coibentata con guarnizione e serratura con chiave. Quadro comandi con termostato. Sbrinamento automatico per fermata compressore. Unità condensatrice ermetica a bordo. Rulli unidirezionali per facilitare la movimentazione e due piedini regolabili per stabilizzare l'armadio.



INSTALLATION
Plug-in



TEMPERATURE
+1/+10 °C



DEFROST
Off cycle



CLIMATIC CLASS
4

Standard equipment

Grid [5]

Dotazioni di serie

Griglia [5]



Ecolab **Catalog** - Catalogo

| Model Modello | | Code Codice | Condensing unit included Unità condensatrice a bordo |
|-------------------------|------------|-----------------------|--|
| RV | 365 | LP LP SILVER | R134a Air / Aria |
| | | 9001833110004 | ***** |
| | | 9001833110005 | ***** |

Ecolab **Technical features** - Caratteristiche tecniche

| | 365 |
|--|---------------------------------|
| External dimensions [LxDxH] Dimensioni esterne [LxPxH] | 595 x 602 x 1880 mm |
| Capacity [gross/net] Capacità [lorda/netta] | 365 / 310 lt |
| Net weight Peso netto | 85 kg |
| Refrigeration Refrigerazione | Ventilated - Ventilata |
| Refrigerant Refrigerante | R134A |
| Climatic class Classe climatica | 4 |
| Operating conditions Condizioni ambientali | 30 °C / 55 %RH |
| Product temperature Temperatura prodotto | +1/ +10 °C |
| Compressor [type] Compressore [tipologia] | 1 Hermetic - 1 Ermetico |
| Defrost Sbrinamento | Off cycle - Fermata compressore |
| Power supply Alimentazione | 230 V / 1 Ph / 50 Hz |
| Electrical input [standard] Assorbimento elettrico | 330 W / 2,5 A |
| Electrical input [defrost] Assorbimento elettrico | 50 W / 0,6 A |

| Item | Accessorio | Mod. | Code | Price |
|---------------------|------------------------|------|---------------|-------|
| Grid - 498 x 410 mm | Griglia - 498 x 410 mm | - | 9001833100002 | ***** |

Section - Sezioni

