



Серия
напольных витрин
Bavaria 2 GC110
(выносное холодообеспечение)



- ▼ Лаконичные формы с одной целью-максимальный акцент на продукты
- ▼ Конфигурация любой формы и соединение в линии
- ▼ Только энергосберегающие технологии (низкоэмиссионное стекло, LED-освещение в базовой комплектации)

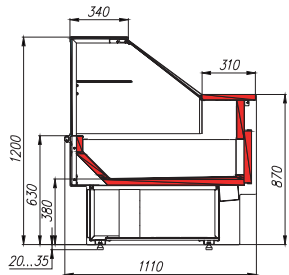
Салютта[®]



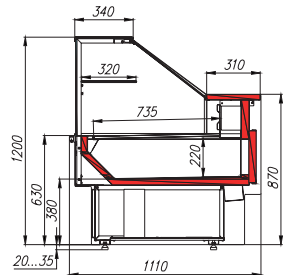
ТЕХНИЧЕСКИЕ ХАРАКТЕРИСТИКИ

	Длина с боковинами, мм	Длина без боковин, мм	Горизонтальная площадь экспозиции, м ²	Полезный объем, м ³	Рабочая температура, °С
0,94	980	940	0,69	0,1	0...+7 / +2...+6 / -5...+5
1,25	1290	1250	0,92	0,14	
1,5	1460	1420	1,04	0,16	
2,0	1915	1875	1,38	0,21	
2,5	2540	2500	1,84	0,28	
0,94	980	940	0,62	0,09	до -18
1,25	1290	1250	0,84	0,13	
1,5	1460	1420	0,96	0,14	
2,0	1915	1875	1,28	0,19	
0,94	980	940	0,65	0,1	-1...+2
1,25	1290	1250	0,88	0,13	
1,5	1460	1420	1,01	0,15	
2,0	1915	1875	1,34	0,2	
Внешний угол 45° (динамика)	-	-	0,67	0,1	0...+7
Внутренний угол 45° (динамика)	-	-	0,67	0,1	
Внешний угол 90° (динамика)	-	-	0,7	0,1	
Внутренний угол 90° (динамика)	-	-	0,7	0,1	
0,94 (динамика)	980	940	0,82	0,12	0...+7 / +2...+6 / -5...+5
1,25 (динамика)	1290	1250	1,09	0,16	
1,5 (динамика)	1460	1420	1,24	0,19	
2,0 (динамика)	1915	1875	1,63	0,24	
2,5 (динамика)	2540	2500	2,18	0,33	
1,25 тепловая	1290	1250	1,09	*	45
0,94/1,25/1,5/2,0/2,5 нейтральная	980/1290/1460/1915/2540	940/1250/1420/1875/2500	0,82/1,09/1,24/1,63/2,18	-	-
Нейтральный прилавок 1,25	1250	-	-	-	-

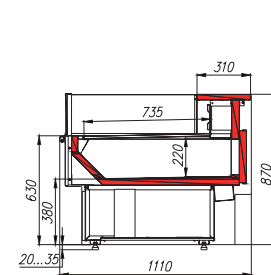
ТЕПЛОВАЯ



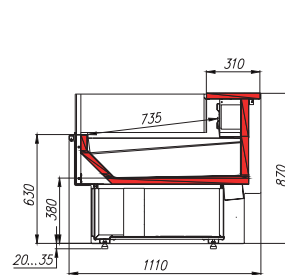
СТАТИЧЕСКАЯ



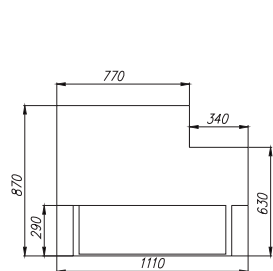
СТАТИЧЕСКАЯ ОТКРЫТАЯ



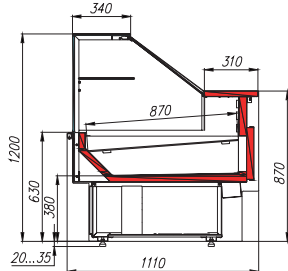
РЫБА



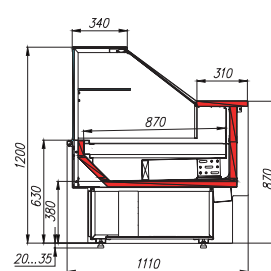
НЕЙТРАЛЬНЫЙ ПРИЛAVOK



ХЛЕБНАЯ (НЕОХЛАЖДАЕМАЯ)



ВЕНТИЛИРУЕМАЯ (ДИНАМИКА)



Климатический класс оборудования: З
Витрины предназначены для эксплуатации в закрытом помещении с естественной вентиляцией при температуре окружающего воздуха от плюс 12°С до плюс 25°С и относительной влажности не более 60%.

ЦВЕТОВЫЕ РЕШЕНИЯ



ОПЦИИ:

- делитель экспозиционной полки
- освещение переднего фронта (LED подсветка цветная)
- освещение промежуточной полки (LED подсветка белый теплый, белый холодный, розовый-мясной)
- выбор освещения основной зоны (подсветка белый теплый, белый холодный, розовый-мясной)
- деревянная полка для хлебных изделий (сыра и деликатесов)

* величина изменяется в зависимости от числа и типа используемых гастроемкостей



Исполнение INOX для рыбных цехов